



Unterstützung für Familien

Heft in Leichter Sprache



Was ist KiWi?

KiWi ist das kurze Wort für:

Kinder **w**ill·kommen



Wir sind bei KiWi für Kinder und ihre Eltern da.

KiWi gehört zum evangelischen Familien·bildungs·werk.

Das kurze Wort für **e**vangelisches **F**amilien·bildungs·werk ist **efa**.



Du brauchst Hilfe?

Du hast ein Baby oder ein kleines Kind?

Das Kind ist **nicht** älter als ein Jahr?

Und Du brauchst Hilfe?

Dann komm zu uns.



Wir helfen Dir und Deinem Kind gern.

Wir helfen allen jungen Eltern.

Die Eltern müssen **nichts** bezahlen.

Hilfe-Plan	
Ziele:	1. _____
	2. _____
	3. _____
	? _____
	? _____
<small>Wer hilft?</small>	

Wir sind für Dich und Deine Familie da

Unsere Hebamme

Ich helfe schwangeren Frauen.

Ich helfe Frauen vor der Geburt von ihrem Baby.

Auch nach der Geburt bin ich für die Frauen da.



Du kannst mir Deine Fragen stellen

- Wir können zu zweit sprechen. Nur Du und ich
- Oder wir treffen uns in einer Gruppe mit anderen Schwangeren
- Wir machen auch Kurse für schwangere Frauen
- Und wir haben ein Café für Eltern und ihre Babys



Du kannst mich an-rufen



0211 600 282 24

0157 344 232 01



hebamme-kiwi@efa-duesseldorf.de



Unsere Familien-beraterin

Ich helfe jungen Familien, wenn es Probleme gibt.

Zum Beispiel:

Du bist schwanger.

Oder Du hast gerade ein Baby bekommen.

Und Du hast Probleme mit dem Baby?

Oder Du hast Probleme mit Deinen anderen Kindern?

Vielleicht hast Du Probleme mit Deinem Partner?

Oder Du hast **keinen** Partner?



Wir sprechen mit-einander

- Es tut gut über Probleme zu sprechen
- Wir finden zusammen eine Lösung



Hier kannst Du mich erreichen



0211 600 282 16



beratung-kiwi@efa-duesseldorf.de

Unsere Ansprech-partnerin für Familien und Familien-paten

Ich mache Termine für Familien und ihre Paten.

Zum Beispiel:

Du hast ein Baby.

Oder Du hast ein kleines Kind.

Aber Du hast **keine** Unter-stützung.



Wir unter-stützen Dich

- Unsere Familien-paten sind für Dich da
- Die Paten kommen einmal oder zweimal in der Woche zu Dir
- Die Paten haben 2 bis 3 Stunden Zeit für Dich
- Sie helfen Dir

Wo immer Du Unter-stützung brauchst

Du möchtest mehr über Familien-paten wissen?

Dann ruf mich einfach an



0211 600 282 14



patin-kiwi@efa-duesseldorf.de



Hey Mama

Wir haben ein Angebot.

Das Angebot heißt **Hey Mama**.

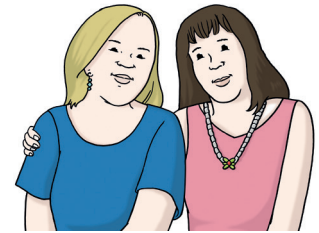
Das Angebot ist für schwangere Frauen unter 18 Jahren.

Und für Mamas unter 18 Jahren.



Wir sind für Dich und Dein Baby da

- Wir haben viele Angebote für Dich
- Du kannst Dich mit anderen Mamas treffen
- Die Mamas sind alle ganz jung
- In einem Kurs kannst Du Dich auf die Geburt von Deinem Baby vorbereiten



Du möchtest mehr über das Angebot Hey Mama wissen?

Dann schreib mir eine E-Mail:



hebamme-kiwi@efa-duesseldorf.de

Du kannst auch anrufen:



0211 600 282 24

0157 344 232 01





efa – Zentrum für Familien

Hohenzollernstr. 24

40211 Düsseldorf

Telefon 0211 600 282 0

Fax 0211 600 282 28

E-Mail: info@efa-duesseldorf.de

Übersetzung: Büro für Leichte Sprache – Niederrhein

Piktogramme: Lebenshilfe für Menschen mit geistiger Behinderung Bremen e. V.

Illustrator Stefan Albers, Atelier Fleetinsel, 2013.

©European Easy-to-Read Logo: Inclusion Europe

